

EX3CO

lavorare felici



Assessment Evolutivo e Selezione Dinamica

Il contesto attuale

Siamo in un mondo in continua trasformazione, dove le aziende devono superare la sfida di una vera e propria **evoluzione culturale**, resa ancor più rischiosa da un **contesto fluido e altamente incerto**, attraverso cambiamenti che non si limitano solo all'ambito tecnologico.

Le aziende sono sempre meno contenitori di ruoli e funzioni e sempre più **organismi in cui entità e sinergie giocano un ruolo chiave**.

Per questo motivo è importante **identificare le potenzialità e le competenze** che più interessano all'azienda, prestando attenzione soprattutto al **contesto culturale** e allo **spirito imprenditoriale**.

Una **misurazione accurata delle competenze, atteggiamenti e motivazioni del singolo individuo o dell'intera azienda** può risultare cruciale **sia durante le fasi di selezione sia durante la permanenza delle risorse in azienda**.

EX3CO

lavorare felici

Assessment Evolutivo

Misurare per conoscere

L'Assessment Evolutivo per lavorare meglio

Formazione e Coaching sono realmente progettati sulle aree di miglioramento di ognuno?

Le persone hanno le **skills giuste** per supportare le **strategie aziendali?**

Hai le
«persone giuste al posto giusto»?

Conosci la cultura della tua azienda?

L'Assessment Evolutivo per lavorare meglio

Sei consapevole del **potenziale inespresso** in azienda?

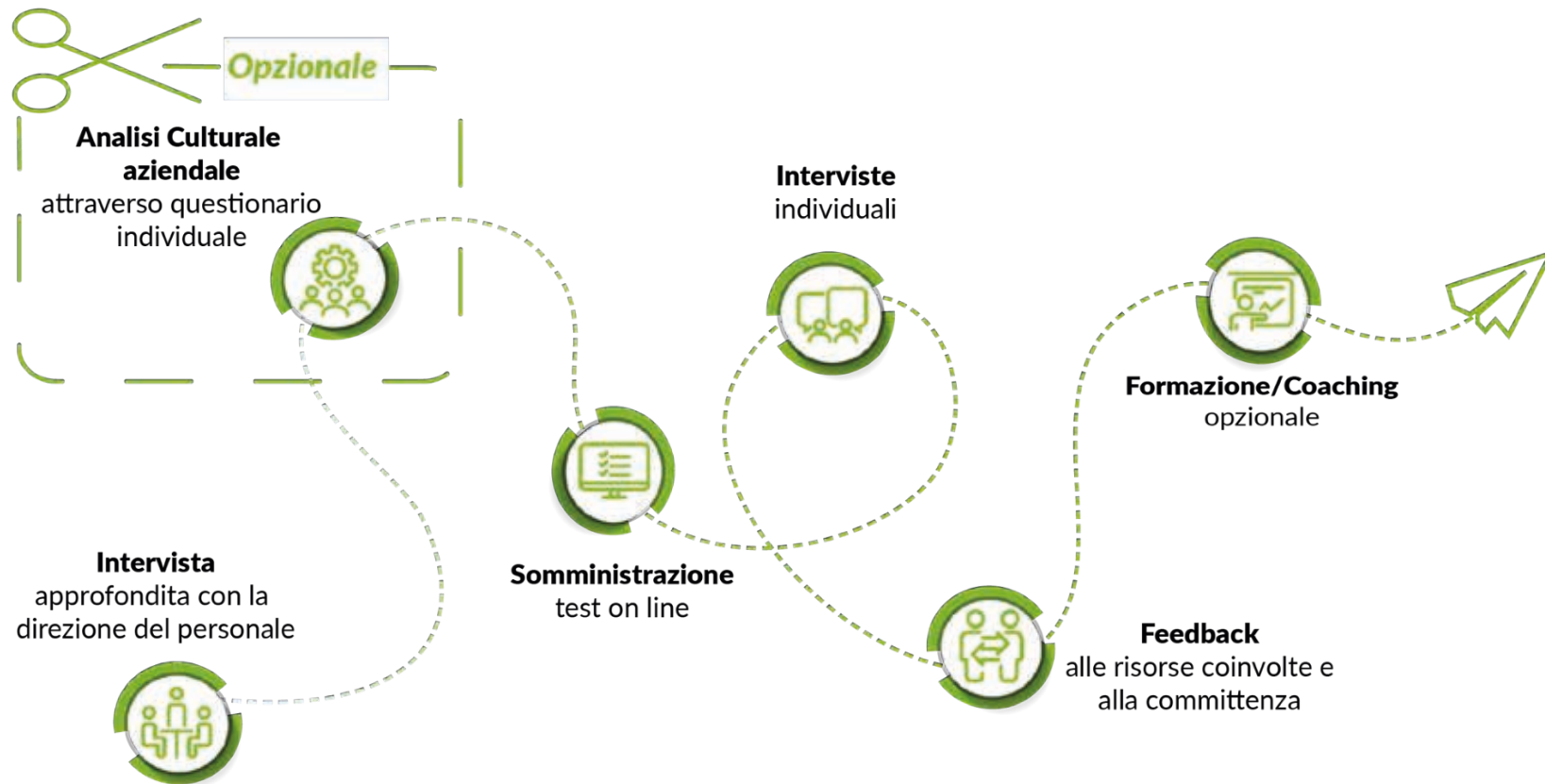
C'è equilibrio tra **costo** delle risorse e le loro **capacità**?

Conosci le **reali motivazioni** delle persone in azienda?

Come costruisci i **piani di carriera**?

Sai che il **quiet hiring** può farti risparmiare sui costi della selezione?

Il flusso ideale dell'Assessment Evolutivo - Overview



Perché scegliere l'Assessment Evolutivo di Execo?

- **Oltre 40 questionari psicometrici** di produzione Execo e delle più importanti case editrici
- **Questionario sulla cultura organizzativa** riconosciuto a livello mondiale
- **Intervista individuale svolta da due consulenti senior** per una doppia valutazione
- **Doppio feedback finale** alla risorsa e alla committenza
- **Percorsi di Formazione e/o Coaching** su misura di quanto emerso

EX3CO

lavorare felici



Mind Hunters

Selezione Dinamica

Premessa

Negli ultimi anni il processo legato all'inserimento di nuove persone è spesso diventato una commodity.

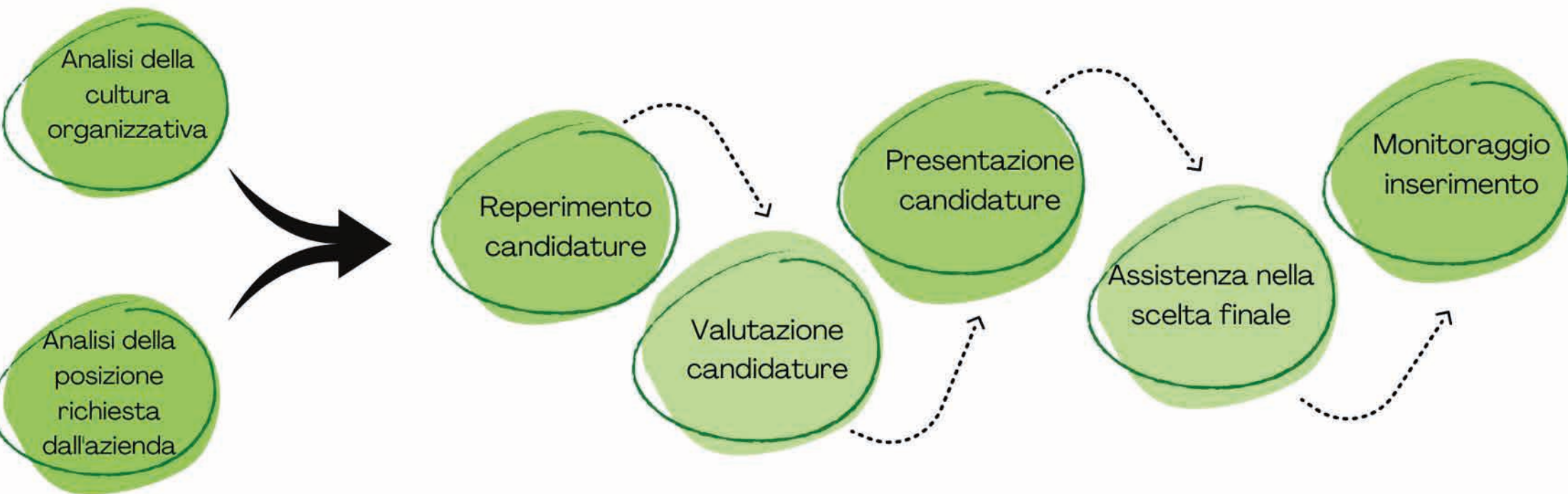
È un errore incredibile, generato dalla convinzione che per fare selezione basti avere buon senso e «fiuto».

Questo non è sufficiente: è necessario condurre un'**analisi della cultura aziendale** e delle **strategie di comunicazione** per attrarre i giusti candidati, così come una buona **misurazione** delle motivazioni individuali. Allo stesso modo, è importante tenere a mente i **nuovi trend sociali** che intervengono sul recruitment e sulla retention, soprattutto per le **nuove generazioni**.

Spesso, inoltre, le aziende non sono pienamente consapevoli del **potenziale interno**, andando a ricercare all'esterno nuovi candidati senza valutare quelli «in casa».

Questo atteggiamento mentale ha ricadute sui costi, dal costo aziendale annuale del candidato a eventuali percorsi formativi successivi per migliorarne la "qualità".

Il processo nel suo insieme: Selezione Dinamica



Percorso di Onboarding

Le peculiarità della Selezione Dinamica

Fee fissa indipendente dalla RAL.

- **Analisi della cultura organizzativa** attraverso il «Questionario Culturale»
- **Quiet Hiring: assessment** per valutare potenziali candidature interne «sottovalutate» e risparmiare sui costi della selezione
- **Benchmark di mercato** rispetto alla posizione, la dimensione e il settore dell'azienda e la retribuzione proposta
- Esplorazione approfondita del **bisogno del cliente e aspettative emotive e reali**
- Scelta dello **stile** e dei **mezzi di comunicazione** più idonei per reperire i candidati
- Analisi di competenze, atteggiamenti e motivazioni **individuali** attraverso oltre 40 test psicometrici per valutare **l'allineamento con il profilo ideale e la cultura aziendale**

Le peculiarità della Selezione Dinamica

- **Intervista individuale svolta da due consulenti senior** per una doppia valutazione
- Stesura e condivisione del **profilo di ogni candidato** con **interpretazione dei risultati dei test**, di quanto emerso dal **colloquio** e sintesi di **punti di forza e aree di miglioramento**
- **Aggiornamento sistematico** sull'andamento della ricerca
- **Supporto nella scelta** del candidato da inserire in azienda anche nella **definizione dell'offerta economica** e durante la **presentazione** al candidato
- **Follow up** a distanza di 3 mesi dall'inserimento del candidato, attraverso un'intervista telefonica



Opzionale: **Percorso di Onboarding individuale** strutturato in **3 step** per garantire il **corretto inserimento** della persona nell'organizzazione, lo sviluppo dell'**engagement** e migliorare la **retention**.

EX3CO

lavorare felici

Selezione
dinamica

Formazione
personalizzata

Engagement
diffuso



EX3CO

lavorare felici

Assessment
evolutivo

Comunicazione
strategica

Cambiamento
culturale



CHI SIAMO

Execo è una società indipendente che sostiene la crescita e lo sviluppo della componente umana nelle aziende.

COSA FACCIAMO

Aiutiamo le aziende con un approccio sistemico integrando fra di loro i servizi delle nostre aree: selezione dinamica, assessment evolutivo, formazione personalizzata, comunicazione strategica, engagement diffuso e cambiamento culturale. I nostri interventi hanno sempre una visione consulenziale, pur partendo da una esigenza specifica.



LA NOSTRA MISSION

Generare benessere professionale e ambienti di lavoro motivanti trasformando la cultura aziendale e valorizzando le persone in base alle loro attitudini naturali.



LA NOSTRA VISION

Creare un mondo in cui tutti possano lavorare felici.

EX3CO

lavorare felici

EXECO

Via Achille Mauri, 4 20123 Milano

T +39 02 84176400

F +39 02 84176271

www.execohr.it mail@execohr.it